

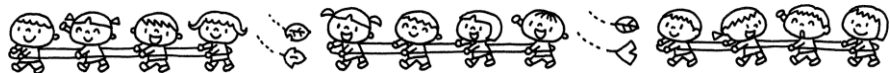


ほほえみだより

令和2年11月1日 第8号



少しずつ日ざしが弱くなり、冬の足音が聞こえ始めました。
それでも、かけっこをしたり、砂場でじっくりと遊んだり子どもたちは外遊びが大好きで、元気いっぱい遊んでいます。



* 行事予定 *

- 12日(木) 身体計測
- 17日(火) 避難訓練
- 30日(月) はなふさ歯科来園



☆新しいお友だちが
増えました! ☆



* 今月の保育目標 *

- 0歳児** 戸外あそびや散歩を通して、身近な自然にふれる。
- 1歳児** 保育士に援助されながら、簡単な身のまわりのことをする。
- 2歳児** 秋の自然にふれながら、散歩を楽しむ。

* 0歳児 *

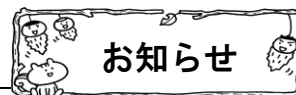
1・2歳児のお友だちたちが歌を歌っていると、手をたたいたり、いただきますの歌を歌うと手を合わせたようになります。
おやつや給食の時間になると「早く食べたいな」という表情で見たり、声を出したりしています。スプーンにも興味を示し、握っています。



STOP! 子ども虐待

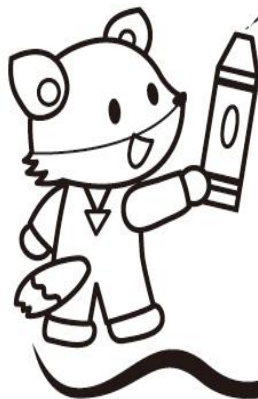
子ども虐待は家庭の中で起こるため発見が困難です。もし心配な様子や虐待に気づいたら、関係機関にご連絡ください。あなたからの連絡が子どもや家庭に支援の手が届くきっかけになります。

児童相談所
虐待対応ダイヤル
189 (無料)



お知らせ

- ☆毎年11月に行っている定期健康診は、延期とさせていただきます。12月を予定しておりますので、日にちが決まり次第、またお知らせします。
- ☆毎年11月に行っているフィットネスお楽しみ会は、今年度は新型コロナウイルス感染症防止のため、保護者参加の行事は中止とさせていただきます。動画配信を予定しておりますので、詳細が決まり次第、またお知らせします。よろしくお願いたします。



* 令和3年度申し込みについて *

令和3年度保育園利用の方(令和2年10月1日現在保育園を利用されている方)は、「保育利用現況届兼令和3年度継続利用申込書」が必要です。

- <提出期限> 令和2年11月7日(土)
- <提出場所> ほほえみ保育園



* 1歳児 *

公園や広場で保育士と一緒に走ったり、すべり台をすべったり、室内で体操をしたりと、たくさんからだを動かしてあそんでいます。
給食では苦手なメニューでも頑張ってお食べ、毎日完食できるようになり、笑顔で「ごちそうさまでした!」とっています。

* 2歳児 *

お友だちとかかわってあそぶことが増え、ティッシュを取りに行ったりあげたりと、お友だちのために何かしてあげようとする姿がみられます。
トイレで排泄できることも増え、意欲的に自分でパンツやズボンをお脱いで便器に座ったり、終わるとすぐに履いたりしています。